

# Лампы LED серия S1

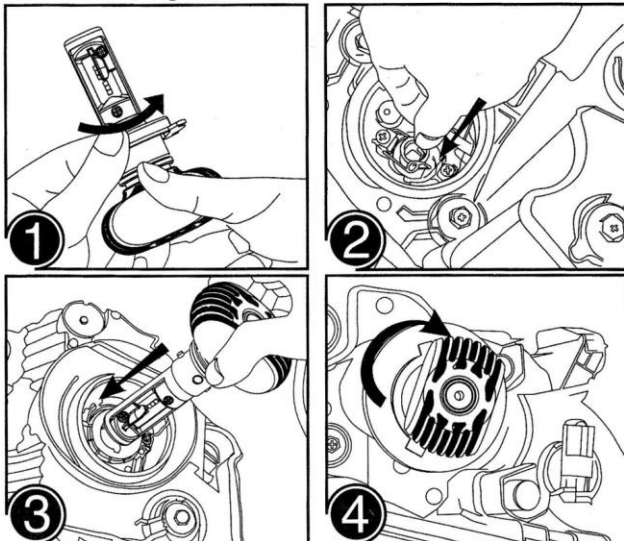


## УСТАНОВКА

**ВНИМАНИЕ!** Работы по установке светодиодных ламп необходимо проводить при отключенном аккумуляторе.

### ЛАМПЫ С ЦОКОЛЕМ H4/ H7

1. Снимите кольцевой (фиксирующий) фланец повернув его на 45° против часовой стрелки.
2. Установите фиксирующий фланец внутрь фары.
3. Вставьте светодиодную лампу в предварительно установленный фланец.
4. Зафиксируйте лампу во фланце повернув ее на 45° по часовой стрелке.



3

Благодарим Вас за покупку комплекта светодиодных ламп головного света **Exposer**.

Перед установкой и использованием, пожалуйста, прочитайте руководство по эксплуатации.

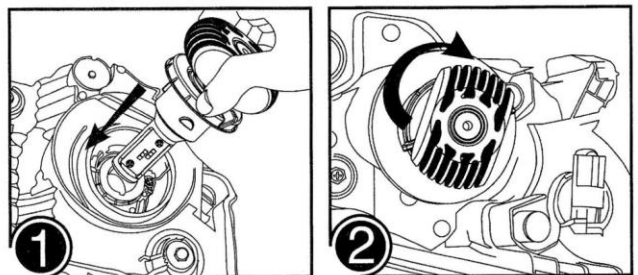
Сохраняйте инструкцию для дальнейшего использования.

## ОСОБЕННОСТИ УСТРОЙСТВА

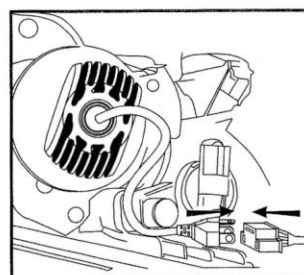
- Сверх яркое свечение
- Подходит для большого числа автомобилей
- Малое энергопотребление
- Встроенный стабилизатор напряжения питания
- Корпус изготовлен из авиационного алюминия
- Владо и пылезащита
- Большой срок эксплуатации
- Высокая надежность

### ЛАМПЫ С ЦОКОЛЕМ H8/ H11/ H13/ H16JP/ P13/ 9004-9007/ PSX24/ PSX26

1. Вставьте светодиодную лампу внутрь фары.
2. Зафиксируйте лампу в фаре повернув ее на 45° по часовой стрелке.
3. Подключите штекер питания светодиодной лампы в стандартный разъем питания автомобильной лампы.



## ПОДКЛЮЧЕНИЕ



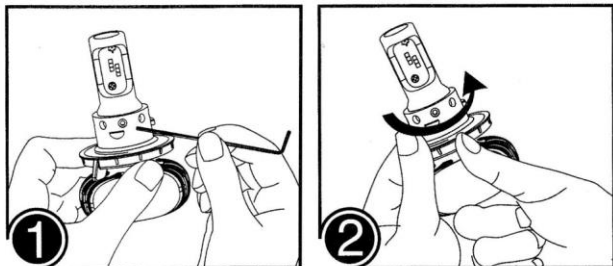
Подключите штекер питания светодиодной лампы в стандартный разъем питания автомобильной лампы.

4

## РЕГУЛИРОВКА ПАТРОНА

Светодиодные лампы с цоколем H13/ 9004/ 9007 имеют возможность регулировки угла поворота лампы относительно фиксирующего фланца.

1. Используя шестигранный ключ, ослабьте фиксацию лампы.
2. Изменяя угол поворота фланца найдите положение, при котором свечение фары наиболее эффективно. Зафиксируйте фланец используя шестигранный ключ.



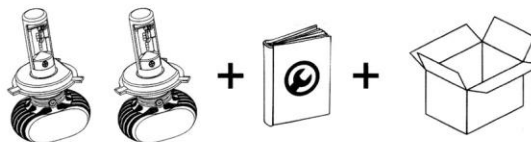
5

## ТЕХНИЧЕСКИЕ ХАРАКТЕРИСТИКИ

Напряжение питания	9-32 В
Потребляемая мощность	2x25 Вт
Световой поток	2x4000 Лм
Тип излучателя (светодиод)	CSP Chip
Температура свечения	6500 К
Класс защиты	IP 65
Материал корпуса	авиационный алюминий 6063
Ресурс	> 30000 ч
Рабочая температура	от -40 до +80 °С

## КОМПЛЕКТ ПОСТАВКИ

Сверх яркая светодиодная лампа	2
Инструкция по эксплуатации	1
Упаковочная коробка	1



6

<https://www.vitomag.ru>